



Naturområden och blå stråk

Så utvecklar vi Söderhamn till en
attraktiv och hållbar kommun



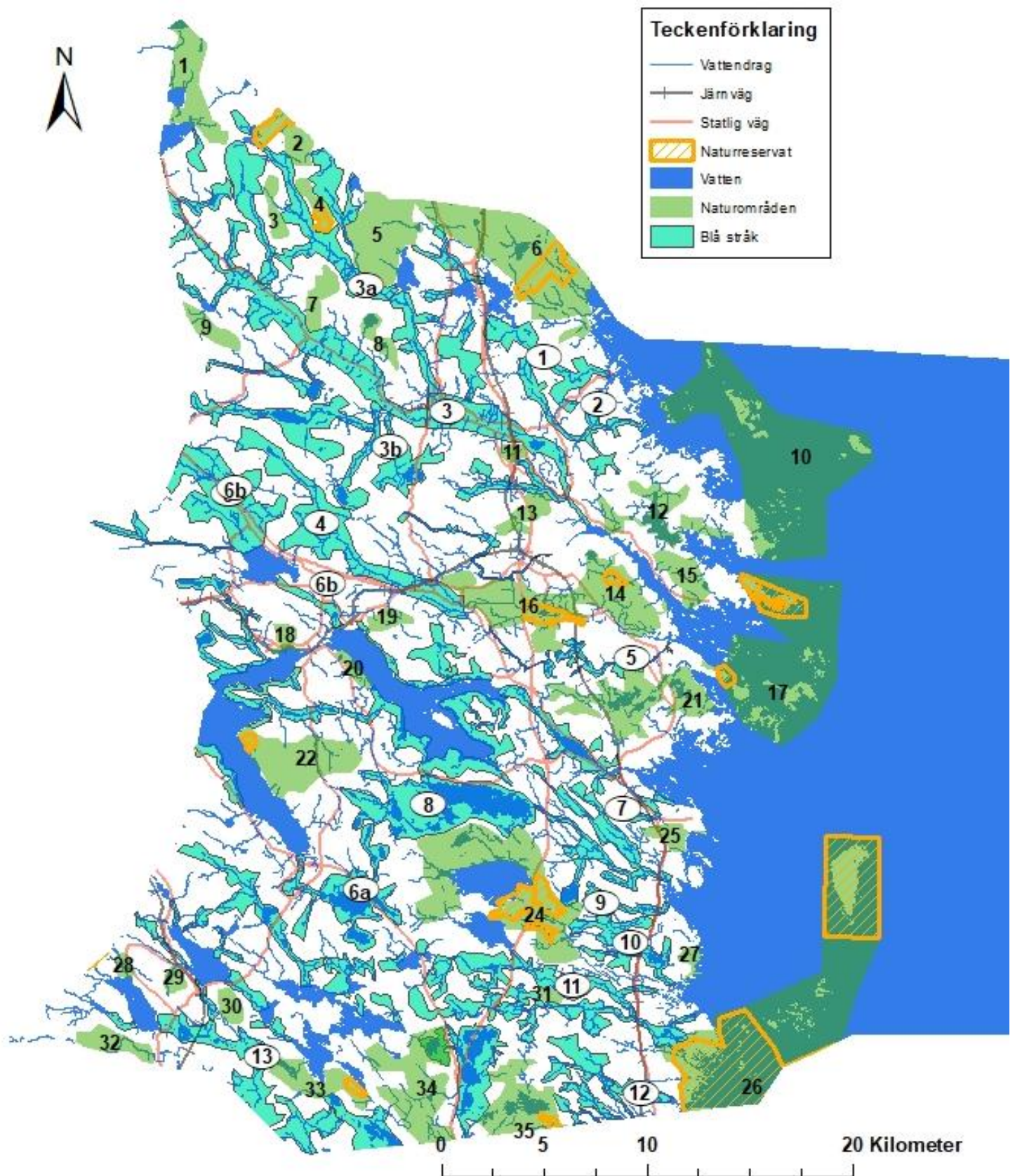
Utpekade Naturområden och Blå stråk i översiktsplanens Mark- och vattenanvändningskarta

Innehåll

Mark- och vattenanvändningskarta	5
Naturområden i kommunen.....	6
Naturområde 1 - Stultsjön.....	6
Naturområde 2 - Långbrosbodarna.....	6
Naturområde 3 - Stor och Lill- Kattåsberget	6
Naturområde 4 - Svartjärnsberget.....	6
Naturområde 5 - Ljusmyrsberget-Storhedsberget-Grönhalsen	7
Naturområde 6 - Myrarna mellan Skåssan och havet.....	7
Naturområde 7 - Ormberg	8
Naturområde 8 - Skavsjön	8
Naturområde 9 - Blystermyran-Tannåsen.....	8
Naturområde 10 - Norra Skärgården	8
Naturområde 11 – Borg.....	8
Naturområde 12 - Tuvan- Norrfjärden- Stålnäset.....	8
Naturområde 13 - Stortjärnen och Liltjärnen.....	9
Naturområde 14 - Lugnsjön-Hällmyraområdet.....	9
Naturområde 15 - Utvik.....	9
Naturområde 16 - Ålsjön	9
Naturområde 17 - Söderhamns mellersta skärgård.....	10
Naturområde 18 - Bergvik	10
Naturområde 19 - Marma	10
Naturområde 20 - Sunnanå.....	10
Naturområde 21 - Gussisjöarna-Pipsjöområdet	10
Naturområde 22 - Långnäsudden	10
Naturområde 23 - Blakan	11
Naturområde 24 – Norrbränningen -Storröjningsmorän.....	11
Naturområde 25 - Vallvik	11
Naturområde 26 - Storingfrun, Kalvhararna och Axmar	11
Naturområde 27 - Över-Morrfjärd	12

Naturområde 28 - Hemstanäs	12
Naturområde 29 - Holmsvedenmyran	12
Naturområde 30 - Sagberg	12
Naturområde 31 - Rasbergskogen.....	13
Naturområde 32 - Klockåsen.....	13
Naturområde 33 - Draggan-Skidtjärn	13
Naturområde 34 – Gosjön-Sörglapen-Norrglapen.....	13
Naturområde 35 - Skärjån	13
BLÅ STRÅK – kommunens vattendrag	14
1. Höljåns vattensystem	14
2. Slåttån vattensystem.....	14
3. Norralåns vattensystem	14
3a. Norråns vattensystem	14
3b. Flysåns vattensystem.....	14
4. Söderhamnsåns vattensystem	15
5. Dalbäcken	15
6. Ljusnans vattensystem	15
6a. Lötåns avrinningsområde	15
6b. Floråns avrinningsområde.....	15
7. Aldersjöns avrinningsområde.....	15
8. Kvarnåns vattensystem	15
9. Rörmyrsbäcken.....	16
10. Sundsbäcken.....	16
11. Löjhamnsåns-Tväråns vattensystem	16
12. Bäck från V. och Ö muren med utlopp i Dövikén	16
13. Skärjåns vattensystem.....	16
Källor:.....	16

Mark- och vattenanvändningskarta



Naturområden i kommunen

Alla naturområden och blå stråk i kommunen är kartlagda med en numrering (blåstråk i en cirkel). Respektive område har en beskrivning av lokaliseringen, följs av de naturvärden som finns på platsen.

Naturområde 1 - Stultsjön

Område vid Stultsjön som sträcker sig ner mot Åltjärnen. Ligger i kommunens nordvästra del.

- Länsstyrelsens naturvårdsprogram (Värdefull natur i Gävleborg Rapport 1997:12) –1-Stultsjön, skogssjö
- Naturatlasobjekt nr 1 – Stultsjön; 2-Västansjövallen; 141-Sunnickmyran
- Biotopskyddsområde
- Nyckelbiotop
- Naturvärde
- Värdefullt friluftsområde Storsjöns badstrand

Naturområde 2 - Långbrobodarna

Område i Trönöskogarna som sträcker sig från Långbrobodsjön i nordväst vidare till Yxberget och ner mot Vargmyran-Stormossen. Den nordligaste biten sträcker sig över gränsen in i Hudiksvalls kommun.

- Länsstyrelsens naturvårdsprogram (Värdefull natur i Gävleborg Rapport 1997:12) 2 Långbrobodarna 6; Storkärret-Torrakmyran-Grönhalsen.
- Långbro naturreservat
- Naturatlasobjekt objekt; nr 3 Långbrobodarna
- Biotopskyddsområde
- Sumpskogar
- Natura 2000 (fågeldirektivet)

Långbro naturreservat

Långbro naturreservat ligger 10 km norr om Trönö på gränsen till Hudiksvalls kommun. Reservatet innehåller aspdominerad blandskog och hållmarkstallskog allt utgörande en god representant för naturtypen Västlig Taiga som finns upptaget i EUs art- och habitatdirektiv och därtill en värdefull livsmiljö för sällsynta och hotade lavar.

Skötseln skall hållas till ett minimum för att gynna fri utveckling genom intern dynamik.

Naturområde 3 - Stor och Lill- Kattåsberget

Stor och Lill- Kattåsberget norr om Trönödalen

- Nyckelbiotop
- Sumpskog
- Objekt med naturvärde
- Biotopskydd

Naturområde 4 - Svartjärnsberget

Bodberget och Svartjärnsberget norr om Trönödalen.

- Naturatlasobjekt 139 – Svartjärnsberget
- Länsstyrelsens naturvårdsprogram (Värdefull natur i Gävleborg Rapport 1997:12) 28 Bodberget
- Naturreservat
- Nyckelbiotop
- Naturvärde

Svarttjärnsbergets naturreservat

Svarttjärnsberget är Söderhamns nyaste naturreservat instiftat 2018. Reservatet sträcker sig över bergets topp och dess sydsluttning. Berget är bevuxet med hållmarkskog och har avsatts för att bevara brandpåverkade naturmiljöer och efterföljande utvecklingsstadier. I området skall det förekomma gamla grova träd både levande och stående döda med spår av brand.

Området skall få utvecklas fritt men området skall skötas med återkommande brandkontinuitet.

Naturområde 5 - Ljusmyrsberget-Storhedsberget-Grönhalsen

Större område i den norra delen av kommunen, mot kommungränsen. Sträcker sig från Ljusmyrberget och Järsjön i öst till Lindesjön i väster och Trönödalen i söder.

- Länsstyrelsens naturvårdsprogram (Värdefull natur i Gävleborg Rapport 1997:12) 4 Ljusmyrsberget (fortsätter in i Hudiksvalls kommun). Objekt 5 Älgmyran och matsäcken, Objekt 5a Storhedskärrret, Objekt 6 Torrakmyran, Stormyran, Grönhalsen.
- Naturatlasobjekt nr 6 – Ljusmyrsberget, nr 7 – Storhedskärrret, nr 8 – Älgmyran, nr 15 Torrakmyran, Grönhalsen.
- Biotopskyddsområden
- Naturvårdsavtal
- Naturvärde
- Nyckelbiotop
- Sumpskogar

Naturområde 6 - Myrarna mellan Skåssan och havet

Större område i den nordöstra delen av kommunen, mot kommungränsen. Sträcker sig från Ljusmyran i väst till kusten ovanför Skärså.

- Länsstyrelsens naturvårdsprogram (Värdefull natur i Gävleborg Rapport 1997:12) 7 – Myrar mellan Skåssan, Ljusmyran och havet (fortsätter in i Hudiksvalls kommun). Objekt 11 Krype fåbodar, nr 12 Över-Lussmar fåbodar.
- Naturatlasobjekt nr 9 – Ljusmyran, nr 10 Svarttjärnsmyran, nr 11 Skåssan och Raggtjärn, nr 19 Krype fåbodar, nr 20 Över-Lussmar fåbodar.
- Naturreservat – Skvallerbäckens naturreservat
- Biotopskyddsområden
- Naturvårdsavtal
- Nyckelbiotop
- Sumpskogar

Skvallerbäckens naturreservat

Skvallerbäckens naturreservat ligger i ett flackt skogs- och myrlandskap vid kusten 13 kilometer norr om Söderhamn. Området karakteriseras av en barrblandskog med våtmarker och de två tjärnarna Glatjärnen och Igeltjärnen. Området har i stort undgått avverkningspåverkan.

Syftet med naturreservatet är att bevara den biologiska mångfalden och att vårda och bevara den värdefulla naturmiljön i ett kustnära mosaikartat landskap med naturskogsartade skogar. De värdefulla livsmiljöerna gammal tallskog, lövrika skogar med lövbrännekaraktär, senvuxen granskog och sumpskogar, samt de typiska växt- och djursamhällen som är karakteristiska för dessa livsmiljöer ska bevaras i ett gynnsamt tillstånd. Områdets naturvärden och orördhet bibehålls genom att exploatering och arbetsföretag i området förhindras.

Naturområde 7 - Ormberg

Ormberg ett berg norr om Trönödalen i höjd med Rappsta

- Naturvärde
- Nyckelbiotop
- Värdefullt friluftsområde – Ormberg; Trönö IP; motions-/ elljusspår

Naturområde 8 - Skavsjön

Området kring Skavsjön en fågelsjö norr om Trönöbyn

- Naturatlasobjekt – 18 Skavsjön
- Biotopskyddsområde Skogsstyrelsen
- Sumpskogar

Naturområde 9 - Blystermyran-Tannåsen

Området kring Blystermyran och Tannåsen i västra delen av kommunen på gränsen till Bollnäs kommun och söder om Tygstabodsjön.

- Naturatlasobjekt – 13 Blystermyran och 24 Tannåsen
- Länsstyrelsens naturvårdsprogram (Värdefull natur i Gävleborg Rapport 1997:12) objekt 18-Blystermyran
- Nyckelbiotop

Naturområde 10 - Norra Skärgården

Öarna i norra delen av Söderhamns skärgård

- Naturatlas 30-Gråhäll-Knöshararna; 31-Klacksörarna; 35- Prästgrundet; 50 Stålnäshararna; 51-Glätte-Miharet; 52- Rönnharsrabbarna- Långrabben
- Länsstyrelsens naturvårdsprogram (Värdefull natur i Gävleborg Rapport 1997:12) 19-Knöshararna; 20-Klacksörarna; 32 Prästgrundet; 31-Stålnäshararna;
- Nyckelbiotop
- Naturvärde
- Värdefullt friluftsområde –Vitgrundet; Skärså; Klacksörarna; Prästgrundet

Naturområde 11 - Borg

- Nyckelbiotop
- Värdefullt friluftsområde – motion- / elljusspår

Naturområde 12 - Tuvan- Norrfjärden- Stålnäset

- Naturatlasobjekt- 46 Tuvan; 47-Röstentjärn; 48-Norrfjärden; 49-Idfjärdsvallen; 67-Flåta grustag
- Länsstyrelsens naturvårdsprogram (Värdefull natur i Gävleborg Rapport 1997:12) 28 Tuvan; 29 Norrfjärden; 30-Idfjärdsvallen
- Nyckelbiotop
- Värdefullt friluftsområde –Storsand havsbad

Naturområde 13 - Stortjärnen och Lilltjärnen

Område kring Stortjärnen och Lilltjärnen

- Naturatlasobjekt 44-Stortjärnen och Lilltjärnen
- Länsstyrelsens naturvårdsprogram (Värdefull natur i Gävleborg Rapport 1997:12) 26-Stortjärnen och Lilltjärnen
- Sumpskogar

Naturområde 14 - Lugnsjön-Hällmyraområdet

- Naturatlasobjekt 60-Lugnsjön; 61-Färssjön; 62-Vadtjärn; -63 Klapperberget; 64-Hällmyran; 65-Åsbackaaudden
- Länsstyrelsens naturvårdsprogram (Värdefull natur i Gävleborg Rapport 1997:12) 41-Lugnsjön; 42a-b Färssjön- Vadtjärn; 44-Hällmyran; 45-Åsbackaaudden
- Nyckelbiotop
- Värdefullt friluftsområde– Hällåsen, Hällmyra motions-/ elljusspår, Lugnsjön, Färssjön – Badstrand

Lugnsjöns naturreservat

Lugnsjöns naturreservat ligger vid Lugnet 1,5 km söder om Stugsund. Reservatet omfattar Lugnsjön och den omgivande marken med våtmarker och skog. Reservatets syfte är att bevara och skydda sjön som fågelsjö samt angränsande våtmarker och skog, allt har stort värde för det rörliga friluftslivet och naturvården.

Naturområde 15 - Utvik

- Naturatlasobjekt 66-Morvikstjärnen
- Länsstyrelsens naturvårdsprogram (Värdefull natur i Gävleborg Rapport 1997:12)) 46-Morvikstjärnen
- Nyckelbiotoper
- Sumpskog
- Naturvårdsobjekt
- Biotopskyddsområde
- Naturvårdsavtal
- Värdefullt friluftsområde Djupviksudden badplats; historiepark; Golfbana

Naturområde 16 - Ålsjön

Område öster om centrum sträcker sig från Lugnsjön i Nordväst till Åsbacka i Syd öst. Omfattar Ålsjöns naturreservat med den nya utökningen väster om E4.

- Naturatlasobjekt 54 Hov Åkre, Sund; 55-Ålsjön; 56-Våtmarker V Ålsjön; 57 Naturskog vid Ålsjön; 58-Östansjö; 59-Mosneåsen
- Naturvårdsavtal
- Ålsjöns naturreservat
- Länsstyrelsens naturvårdsprogram (Värdefull natur i Gävleborg Rapport 1997:12) 37 Ålsjön
- Natura 2000 område
- Värdefullt friluftsområde – Ålsjön- tillgänglighetsanpassade anläggningar; spång, Ålsjöstugan; Söderala motionsspår

Ålsjöns naturreservat

Ålsjön är en grund slättsjö och länets främsta fågelsjöar som ligger strax söder om Söderhamn invid E4an. Reservatet domineras av öppet vatten, våtmark och jordbruksmark. Syftet med reservatet är att bevara och förbättra Ålsjöns kvaliteter som häcknings och rastlokal för fåglar. Stigar och spänger får underhållas för att främja friluftslivet

Naturområde 17 - Söderhamns mellersta skärgård

- Naturatlasobjektområde 68- Skatön; 69-Gråhäll-Penninggrundet; 78-Söderhamns skärgård; 79-Stenöorn; 80- Lilljungfrun
- Länsstyrelsens naturvårdsprogram (Värdefull natur i Gävleborg Rapport 1997:12) - Skatön; 48-Gråhäll och Penninggrundet; 55- Söderhamns skärgård; 56-Stenöorn; 57-Lilljungfrun
- Nyckelbiotop
- Värdefullt friluftsområde – Stenöudde, havsbad; Svartsundet, Segelvik; Branthäll; Lilljungfrun; Enskärsorn; Enskär; Korsmäss; Rönskär

Stenöorns naturreservat

Stenöorn ligger 3,5 km sydost om Sandarne och är inrättat med syftet att bevara ett ornitologiskt och botaniskt intressant område vid Bottenhavets kust, som är värdefullt framför allt som rastlokal för vadare och andra flyttande fåglar. Området har karaktären av hedar och strandängar. Området har stort värde för friluftslivet. Typiska arter för reservatet är t.ex. slätterblomma, kråkbär och olika typer av rastande vadarfåglar.

Naturområde 18 - Bergvik

- Nyckelbiotop
- Värdefullt friluftsområde Motions/ elljusspår Bergviks IP, Badplats badkullen

Naturområde 19 - Marma

- Naturatlasobjekt 72-Tvärsjön 142- Marmabadet I
- Värdefullt friluftsområde Marmabadet, motions/ elljusspår

Naturområde 20 - Sunnanå

Sunnanå ett område med hasseldungar öster om Bergvik vid Marmens strand,

- Naturatlasobjekt 70 Sunnanå område med hassel
- Länsstyrelsens naturvårdsprogram (Värdefull natur i Gävleborg Rapport 1997:12) 49-Sunnanå
- Nyckelbiotop

Naturområde 21 - Gussisjöarna-Pipsjöområdet

Området ligger mellan Sandarne och Ljusne i kommunens sydvästra del. Området omfattar de tre sjöarna Pip-, Dammsjön och Storsjön sydöst om Sandarne ner till Dunesjöarna.

- Naturatlasobjekt 73-Norr Storgussisjön; 76-Gussiklint; 77 – Pipsjön, Dammsjön, och Storsjön; 81-Dunesjöarna
- Länsstyrelsens naturvårdsprogram (Värdefull natur i Gävleborg Rapport 1997:12) – 52 Gussiklint; 54 Pipsjön
- Naturvårdsavtal
- Värdefullt friluftsområde Pipsjön-strövområde; - Hömyra motions/ elljusspår

Naturområde 22 - Långnäsudden

Långnäsområdet sträcker sig från Långnäsudden söder ut till Granänget och sedan i svagt nordöstlig riktning till Skidtjärnen.

- Naturatlasobjekt 83-Stormyran-Gullberget, 84-Öratjärn, 89-Fagersand
- Länsstyrelsens naturvårdsprogram (Värdefull natur i Gävleborg Rapport 1997:12) 61-Fagersand
- Naturreservat Långnäsudden
- Nyckelbiotop

- Skogligt biotopskyddsområde
- Naturvårdsavtal

Långnäsuddens naturreservat

Långnäsuddens ligger 5 km SV om Bergvik. Områdets värden är knutna till karaktärerna lövskog, lövblandad barrskog samt näringsrik barrskog, alla med rik markflora. Strukturer i form av gamla grova träd och inslag av död ved skall förekomma för att gynna livsmiljöerna. Skötseln skall ha fokus på att gynna lövträd samt en del marksvamp i övrigt skall området lämnas för fri utveckling genom intern dynamik.

Naturområde 23 - Blakan

Området väster om Bergviken runt skogssjön Blakan

- Naturatlasobjekt 88-Blakan
- Länsstyrelsens naturvårdsprogram (Värdefull natur i Gävleborg Rapport 1997:12) 60 Blakan
- Skogligt biotopskydd

Naturområde 24 – Norrbränningen -Storröjningsmorän

Området kring Norrbränningen

- Naturatlasobjekt 98-Entjärnen; 101-Stormyran; 102-Sågtjärnsmyran; 103-Uvberg; 104-Storröjningsmorän; 107-Norrbränningen; 108-Rudtjärnen
- Länsstyrelsens naturvårdsprogram (Värdefull natur i Gävleborg Rapport 1997:12) 66-Entjärnen; 67-Uvberg; 68-Storröjningsmorän
- Naturreservat Norrbränningen
- Naturreservat Storröjningsmorän
- Naturvårdsavtal
- Sumpskogar

Norrbränningens naturreservat

Norrbränningen ligger 8 km sydväst om Ljusne. De värdefulla naturmiljöerna som vill bevaras i reservatet är gammal brandpräglad tallskog och barrblandskog. I hela området finns spår av skogsbränder i form av brända högstubbar och brandljud på levande träd. Området har liten betydelse för det rörliga friluftslivet.

Skogen skall få utvecklas fritt och undantas från skogsbruk. Skogen skall ha en tydlig påverkan av brand vilket sker genom att en viss del av skogen bränns regelbundet. Där det inte är möjligt med naturvårdsbränningar skall brandefterliknande åtgärder göras. Åtgärder för att gynna lövträd skall tillåtas, i övrigt lämnas området att fritt utvecklas.

Storröjningsmoräns naturreservat

Storröjningsmorän ligger i det svagt kuperade, sjörika, landskapet 13 km söder om Söderhamn. De värdefulla livsmiljöerna lövsumpskog med askinslag, sumpblandskog och näringsrik granskog, de typiska växt- och djursamhällen som är karakteristiska. Områdets hydrologi restaureras för att höja grundvattennivån och återställa effekterna av tidigare dikningar. Området undantas från skogsbruk exploateringar och arbetsföretag som kan skada naturmiljön förhindras.

Naturområde 25 - Vallvik

- Naturatlasobjekt: 97-Enbacke
- Nyckelbiotop
- Sumpskog
- Värdefullt friluftsområde - motionsspår; Vallvik havsbad

Naturområde 26 - Storjungfrun, Kalvhararna och Axmar

- Naturatlasobjekt 109 – Storjungfrun, 110 Öar söder om Storjungfrun; 130-Kalvhararna- Tupparna; 131-Stor- och småstenhararna; 132-Östra skutharen; 133-Själstenarna, Bådan och Skvalparna; 134-

Alkärr Axmarbruk; 135-Axmar naturreservat.

- Länsstyrelsens naturvårdsprogram (Värdefull natur i Gävleborg Rapport 1997:12) 70-Storjungfrun; 94-Kalvhararna-Tupparna; 92-Alkärr vid Axmarbruk; 93 Axmar naturreservat
- Naturvärde
- Nyckelbiotop
- Naturreservat – Storjungfrun
- Naturatlasobjekt 135 Axmar Naturreservat
- Riksintresse - naturvård
- Natura 2000 objekt Axmar- Gåsholma (delar i Gävle kn)
- Värdefullt friluftsområde – Storjungfrun, Axmar

Storjungfruns naturreservat

Storjungfrun är den största ön i Söderhamns skärgård och ligger sydöst om Söderhamn. Syftet med Storjungfruns naturreservat är att bevara den biologiska mångfalden och att vårda och bevara den värdefulla naturmiljön i området samt att tillgodose friluftslivets behov av områden. Reservatet omfattar hela ön och omgivande marina områden.

Skötseln i reservatet avser att gynna biologisk mångfald, rekreation och rörligt friluftsliv, öka skogens naturvärden samt lyfta fram och bevara öns kulturvärden och sevärdheter.

Axmarkustens naturreservat

Kustområdet mellan Hälsingland och Gästrikland är det ända större relativt orörda området längs södra norrlandskusten som är opåverkat av miljöstörande verksamhet, bebyggelse eller annan mänsklig påverkan. Kusten karakteriseras av blockig terräng med många grunda vikar vilket ger en diversifierad livsmiljö för många arter både landlevande och marina. Reservat skall fortsatt förvalts relativt opåverkat av människan.

Naturområde 27 - Över-Morrfjärd

- Naturatlasobjekt 121 Över Morrfjärd
- Länsstyrelsens naturvårdsprogram (Värdefull natur i Gävleborg Rapport 1997:12) 82 Över Morrfjärd
- Nyckelbiotop

Naturområde 28 - Hemstanäs

- Naturatlasobjekt 114 Hemstanäs våtmarker
- Länsstyrelsens naturvårdsprogram (Värdefull natur i Gävleborg Rapport 1997:12) 73 Hemstanäs

Naturområde 29 - Holmsvedenmyran

- Naturatlasobjekt 115 Holmsvedsmyran
- Länsstyrelsens naturvårdsprogram (Värdefull natur i Gävleborg Rapport 1997:12) 75 Holmsvedsmyran
- Värdefullt friluftsområde: Badstrand Härnebosjön; motionsspår Holmsveden

Naturområde 30 - Sagberg

Området omfattar Sagberg sydväst om Holmsveden.

- Naturatlasobjekt 117 Sagberg
- Länsstyrelsens naturvårdsprogram (Värdefull natur i Gävleborg Rapport 1997:12) 77 Sagberg
- Biotopskyddsområde
- Riksintresse – naturvård
- Värdefullt friluftsområde - Sagberg

Naturområde 31 - Rasbergskogen

- Länsstyrelsens naturvårdsprogram (Värdefull natur i Gävleborg Rapport 1997:12) 81 Rasbergskogen
- Nyckelbiotop
- Sumpskog

Naturområde 32 - Klockåsen

- Naturatlasobjekt 116 Klockåsen
- Länsstyrelsens naturvårdsprogram (Värdefull natur i Gävleborg Rapport 1997:12) 72 Klockåsen
- Biotopskydd
- Naturvårdsavtal
- Nyckelbiotop
- Naturvärde
- Sumpskog

Naturområde 33 - Draggan-Skidtjärn

- Naturatlasobjekt 147-Långbo naturreservat
- Länsstyrelsens naturvårdsprogram (Värdefull natur i Gävleborg Rapport 1997:12) 83-Draggan
- Naturreservat Skidtjärnsberget
- Nyckelbiotop
- Sumpskog

Skidtjärnsberget naturreservat

Skidtjärnsberget ligger 10 km söder om Skog. Området utmärks av äldre barrskog och lövrik barrskog med tillhörande ekosystem vilka är säregna för södra Hälsinglands kustlandskap. Flera arter med höga naturvärden finns i området. För att bevara naturvärdena får inget skogsbruk bedrivas. Området skall lämnas för att få möjligt att utvecklas fritt. Naturvårdskötsel som genomförs skall gynna förekomsten av lind i området.

Naturområde 34 – Gosjön-Sörglapen-Norrglapen

- Naturatlasobjekt 122-Sörglapen och Norrglapen
- Länsstyrelsens naturvårdsprogram (Värdefull natur i Gävleborg Rapport 1997:12) 84 Sörglapen och Norrglapen
- Gosjön Natura 2000 område
- Nyckelbiotop
- Sumpskogar

Naturområde 35 - Skärjån

- Naturatlasobjekt 124 Skärjån; 125-Hälsningemyran-Sjömuren; 126-Bredmuren
- Länsstyrelsens naturvårdsprogram (Värdefull natur i Gävleborg Rapport 1997:12) 86 – Skärjån; 87-Hälsingemyran-Sjömuren; 88-Brednuren
- Naturreservat Skärjån
- Naturreservat Skärjåskogen, Åby urskogs naturreservat (Gävle kn)
- Natura 2000 Skärjån
- Riksintresse - naturvård
- Sumpskogar
- Värdefullt friluftsområde - Skärjån

Skärjåns naturreservat

Skärjåns naturreservat ligger 17 km söder om Ljusne. Området har inslag av vatten, våtmark och skog. Ån är

ett av Gävleborgs mest värdefulla strömmande vattendrag med en lövrik strandvegetation. Området har stort värde för friluftslivet. Livsmiljöerna utgörs av strömmande skogsåar, lövrik svämskog och ört rika strandområden.

Området skall bevaras genom att det inte tillåta exploatering i området. Lövträden längs ån gynnas genom att de får utvecklas och barrträd gallras bort. Naturlig barrskog skall få möjlighet att utvecklas. Återställning av vattendragen sker samt att ett nätverk med stigar och rastplatser sköts för att främja rörligt friluftsliv.

BLÅ STRÅK – kommunens vattendrag

1. Höljåns vattensystem

- Naturatlasobjekt 29-Höljån
- Länsstyrelsens naturvårdsprogram (Värdefull natur i Gävleborg Rapport 1997:12) 18 - Höljån-Skärsån
- Naturvärde
- Biotopskyddsytta
- Sumpskog

2. Slåttån vattensystem

Litet kustmynnade som mynnar ut i Jonskär

- Naturatlasobjekt 28-Hockelsjön
- Länsstyrelsens naturvårdsprogram (Värdefull natur i Gävleborg Rapport 1997:12) 17 Hockelsjön
- Sumpskogar

3. Norralaåns vattensystem

- Naturatlasobjekt 5-Stretebovallen; 12-Klittkärret; 14-Trönöån; 22-Berge/ Sunnanå 23 - Fålmo; 25-Fly; 26-Fors; 27 - Berge Björkhage; 28-Norralabygden; 32- Norralabygden-ån; 33- Skensta-Varbergsviken; 34-Lötån, 138- Gåstjärn
- Länsstyrelsens naturvårdsprogram (Värdefull natur i Gävleborg Rapport 1997:12) 10-Fålmo; 14 - Trönöån- Norralaån; 15a Fors; 15b Berge
- Nyckelbiotop
- Skogligt biotopskydd
- Naturvärde
- Sumpskogar
- Lötån-Norralaån: Riksintresse naturvård (skyddad natur)

3a. Norråns vattensystem

- Naturatlasobjekt 4-Viggjärn; 16 – Vargmyran- Stormossen
- Naturvårdsavtal
- Naturvärde
- Natura 2000 (fågel)

3b. Flysåns vattensystem

- Naturatlasobjekt 39-Bocksjön; 40-Mörtsjön; 140 - Skräddaränget
- Länsstyrelsens naturvårdsprogram (Värdefull natur i Gävleborg Rapport 1997:12) 25-Bocksjön
- Naturvärde

4. Söderhamnsåns vattensystem

- Naturatlasobjekt 38 - Öratjärnarna; 41 - Stora och lilla Acktjän; 42 - Kyrkbyn; 43- Olberget-Mo; 53- Söderalaslätten; 136 - Kinstaby
- Länsstyrelsens naturvårdsprogram (Värdefull natur i Gävleborg Rapport 1997:12) 24-Kyrkbyn; 33- Olberget; 36 - Söderalaslätten

5. Dalbäcken

Litet kustmynnande vattendrag som mynnar i Sandarne

- Naturatlasobjekt 137-Melins kulle
- Länsstyrelsens naturvårdsprogram (Värdefull natur i Gävleborg Rapport 1997:12) -53: Melins kulle
- Nyckelbiotop
- Sumpskogar

6. Ljuns vattensystem

- Naturatlasobjekt 71 - Höljebro; 74 - Renskalla; 75 - Dalgång Renskalla; 82 - Hamnäs och Hamnäsudden; 85 - Gålycke; 86 - Stora och Lilla Yffne; 90 -Stockvikstjärnen
- Länsstyrelsens naturvårdsprogram (Värdefull natur i Gävleborg Rapport 1997:12) 50 - Höljebro; 51 - Renskalla; 58 - Hamnäsbergets fot; 59 Hamnäsudden, 63 - Storvikstjärnen
- Nyckelbiotop
- Sumpskog
- Naturvårdsobjekt
- Biotopskyddsområde

6a. Lötåns avrinningsområde

- Naturatlasobjekt 99 – Ek; 100 – Finnsjöarna
- Nyckelbiotop
- Sumpskogar
- Biotopskyddsområde

6b. Floråns avrinningsområde

- Naturatlasobjekt 37 - Glössbo Färgeriån
- Länsstyrelsens naturvårdsprogram (Värdefull natur i Gävleborg Rapport 1997:12) 22 - Mo - Glössboån - Färgeriån
- Nyckelbiotop
- Sumpskog
- Naturvårdsavtal

7. Aldersjöns avrinningsområde

- Nyckelbiotop
- Sumpskog

8. Kvarnåns vattensystem

Från Järvsjön till havet

- Naturatlas 91-Långkässlingen; 92-Flottaräna Marmen-Järvsjön ;95 - Gullgruva; 96 - Barackudden; 105-Gassvik; 106-Dammsjön
- Länsstyrelsens naturvårdsprogram (Värdefull natur i Gävleborg Rapport 1997:12) 62-Gullgruva; 69 - Gassvik

- Nyckelbiotop
- Sumpskog

9. Rörmyrsbäcken

Litet kustmynnande vattendrag som mynnar i Maråkersbotten, strax söder om Maråker. Avrinningsområdet har sin källa i Ringmäs-Stormyran (öster om Stor Mosisjön) och innefattar Rörmyrtjärn och Gabbeln.

10. Sundsbäcken

Litet kustmynnande vattendrag mellan Naturområde Norrbränningen och Sunnäs fjärden

- Nyckelbiotop
- Sumpskog

11. Løjhamnsåns-Tväråns vattensystem

- Naturatlas 118-Fallägena; 119-Tvärån Sunnäsbruk; 120-Frössibäcken; 127-Løjhamnsån, Gransjön-Insjön
- Länsstyrelsens naturvårdsprogram (Värdefull natur i Gävleborg Rapport 1997:12) 79-Fallägena; 80-Tvärån Sunnäsbruk; 89-Granö-insjön Løjhamnsån
- Nyckelbiotop
- Sumpskog

12. Bäck från V. och Ö muren med utlopp i Dövikén

Litet kustmynnande vattendrag i som mynnar i havet i Dövikén, strax norr om Axm.arbruk och den södra kommungränsen. Avrinningsområdet har sin källa myrarna Östra och Västra muren.

13. Skärjåns vattensystem

Ett vattendrag med mycket stort avrinningsområde med stort antal sjöar och biflöden. Källor i Bollnäs kn och mynnar i havet vid Axmar bruk, Gävle kn.

Knyter samman naturområde Klockåsen; Draggan-Skidtjärn; Gosjön-Sör Glapen Norr Glapen och Skärjån.

- Naturatlasobjekt 113-Kvarnholmarna; 123-Noran; 143-Härnebo 144-Långbo; 145-Amerika
- Länsstyrelsens naturvårdsprogram (Värdefull natur i Gävleborg Rapport 1997:12) 64-Härnebo; 74-Mickels; 76-Amerika; 85-Noran
- Biotopskyddsområde
- Naturvärde
- Nyckelbiotop
- Sumpskogar

Sträcka från mynning till Storskärjan är området skyddat som naturreservat och Natura 2000 område, se vidare; *Naturområde 35 Skärjån*

Källor:

Länsstyrelsens naturvårdsprogram - värdefull natur i Gävleborg

Naturatlasobjekt för Söderhamn

Naturvårdsverkets databas Skyddad natur - <http://skyddadnatur.naturvardsverket.se/> OBS! Kryssa i "Planeringsunderlag och strategier" för att få in klassade naturvärden som sumpskogar och nyckelbiotop.

Skogsstyrelsens databas Skogens Pärlor - <https://kartor.skogsstyrelsen.se/kartor/>

