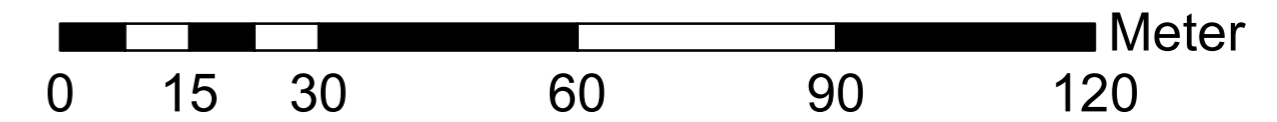


Söderhamnsporten etapp 2

Detaljplan för kontor, handel och centrumändamål

Lars Eriksson, Planarkitekt



PLANBESTÄMMELSER

Följande gäller inom områden med nedanstående beteckningar.

Endast angiven användning och utformning är tillåten.

Där beteckning saknas gäller bestämmelsen inom all kvartersmark eller all allmän plats eller allt vattenområde på plankartan.

GRÄNSLINJER

- Planområdesgräns
- Användningsgräns
- Egenskapsgräns

ANVÄNDNING AV ALLMÄN PLATS

- GATA Gata
- PARK Park
- SKYDD₁ Makadamdike eller svackdike

ANVÄNDNING AV KVARTERSMARK

- C Centrum
- H Detaljhandel
- K Kontor
- E₁ Dagvattenanläggning

EGENSKAPSBESTÄMMELSER FÖR ALLMÄN PLATS

Stängsel, utfart och annan utgång

Utfartsförbud

Utformning av allmän plats

gc-väg Gång- och cykelväg

fördrojning₁ Fördrojningsmagasin för dagvatten med en volym av 36,0 m³

Upphävande av strandskydd

a₁ Strandskyddet är upphävt. lokalgata.

EGENSKAPSBESTÄMMELSER FÖR KVARTERSMARK

Begränsning av markens utnyttjande

Marken får inte förses med byggnad

Höjd på byggnadsverk

h₂ 10,0 Högsta totalhöjd är angivet värde i meter

Utnyttjandegrad

e₁ 40,0 Största byggnadsarea är angivet värde i % av fastighetsarean inom egenskapsområdet

Utförande

b₁ Minst 15,0 % av fastighetsarean ska vara genomsläpplig

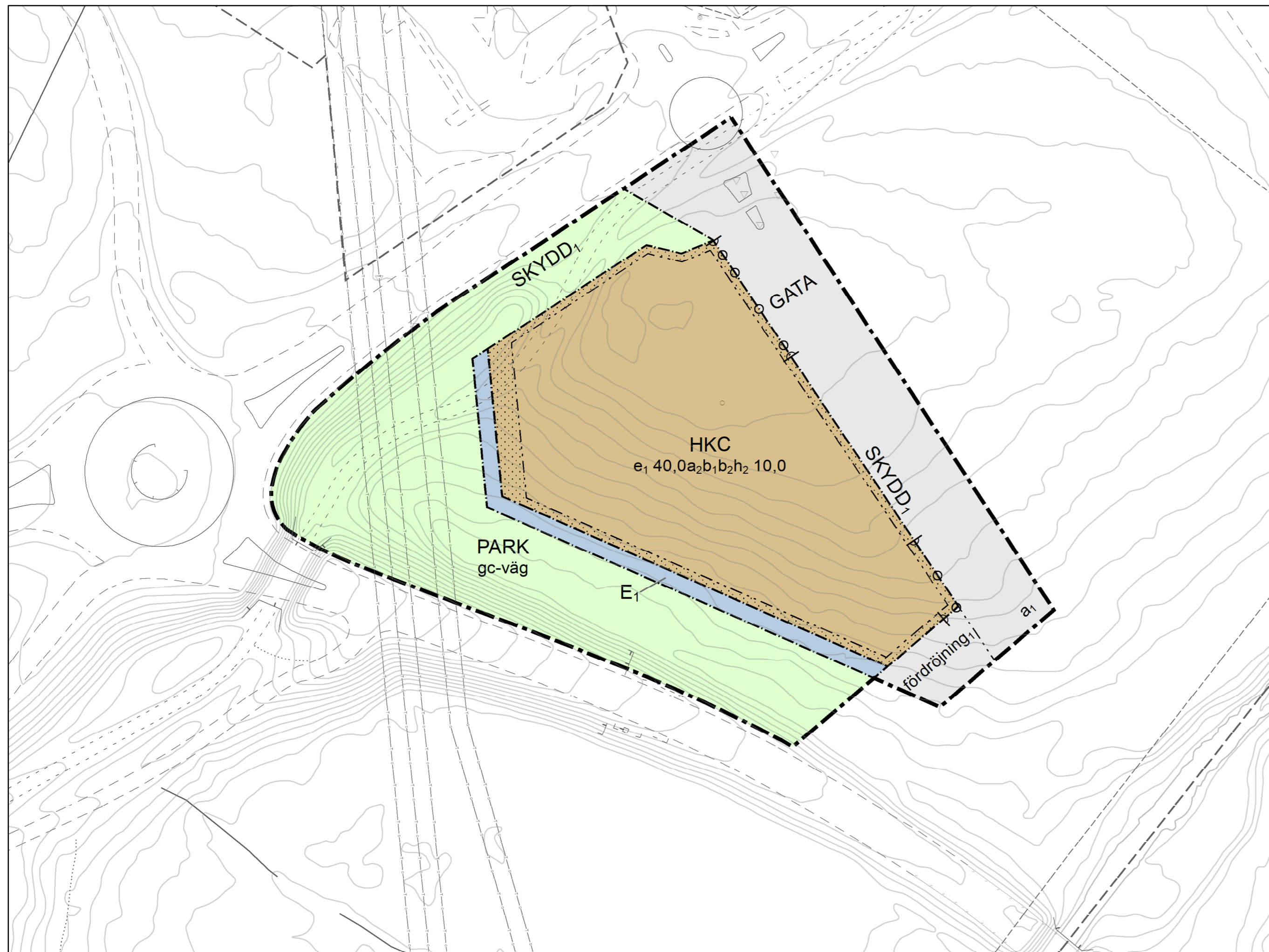
b₂ Minst 1 entré per huvudbyggnad ska anordnas mot resecentrum eller Söderhamnsporten

Upphävande av strandskydd

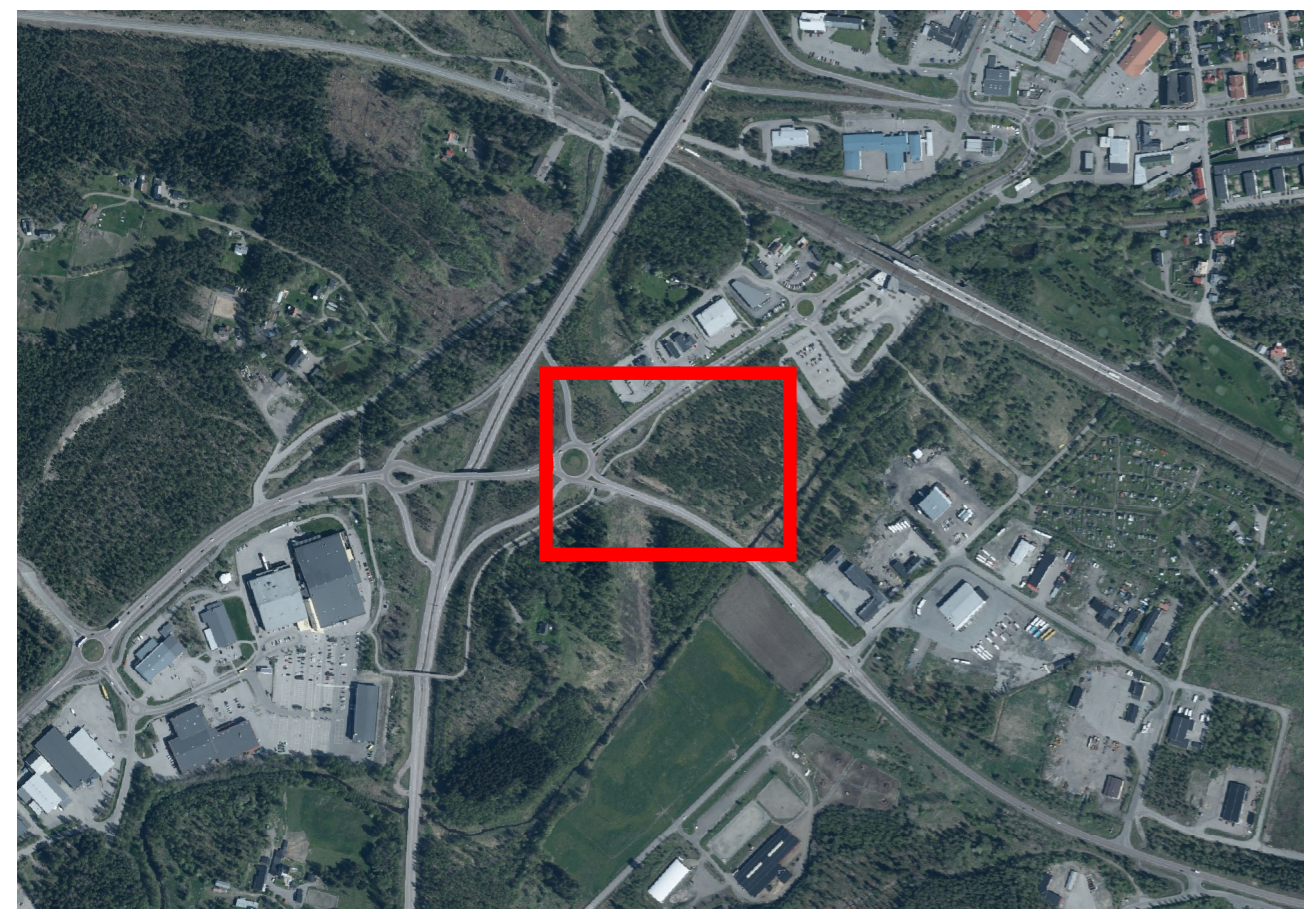
a₂ Strandskyddet är upphävt. Kvartersmark.

GENOMFÖRANDETID

Genomförandetiden är 120 månader över hela planområdet och börjar 2022-03-18.



Översiktsskarta



Grundkartebeteckningar

- | | |
|-------|----------------------|
| ----- | Traktnamn |
| ----- | Fastighetsgräns |
| ----- | Kvartersgräns |
| ----- | Traktgräns |
| □ | Byggnad |
| □ | Komplementbyggnad |
| □ | Transformatorstation |
| □ | Skärmtak |
| ~ | Häck |
| ~ | Staket |
| --- | Avtalsservitut |
| --- | Väg |
| --- | Servitut |
| ~ | Höjdkurvor |

Samrådshandling

Söderala-Sund 1:20



Samråd datum: 05/04-2022 - 06/05-2022

Skala: 1:600

Granskning datum:

XY koordinatsystem: SWEREF99_16_30

Antagen datum:

Z koordinatsystem: RH2000

Antagen av:

Aktualitetsdatum grundkarta: 2022-02-07

Laga kraft datum:

Diarienummer: B-2020-395