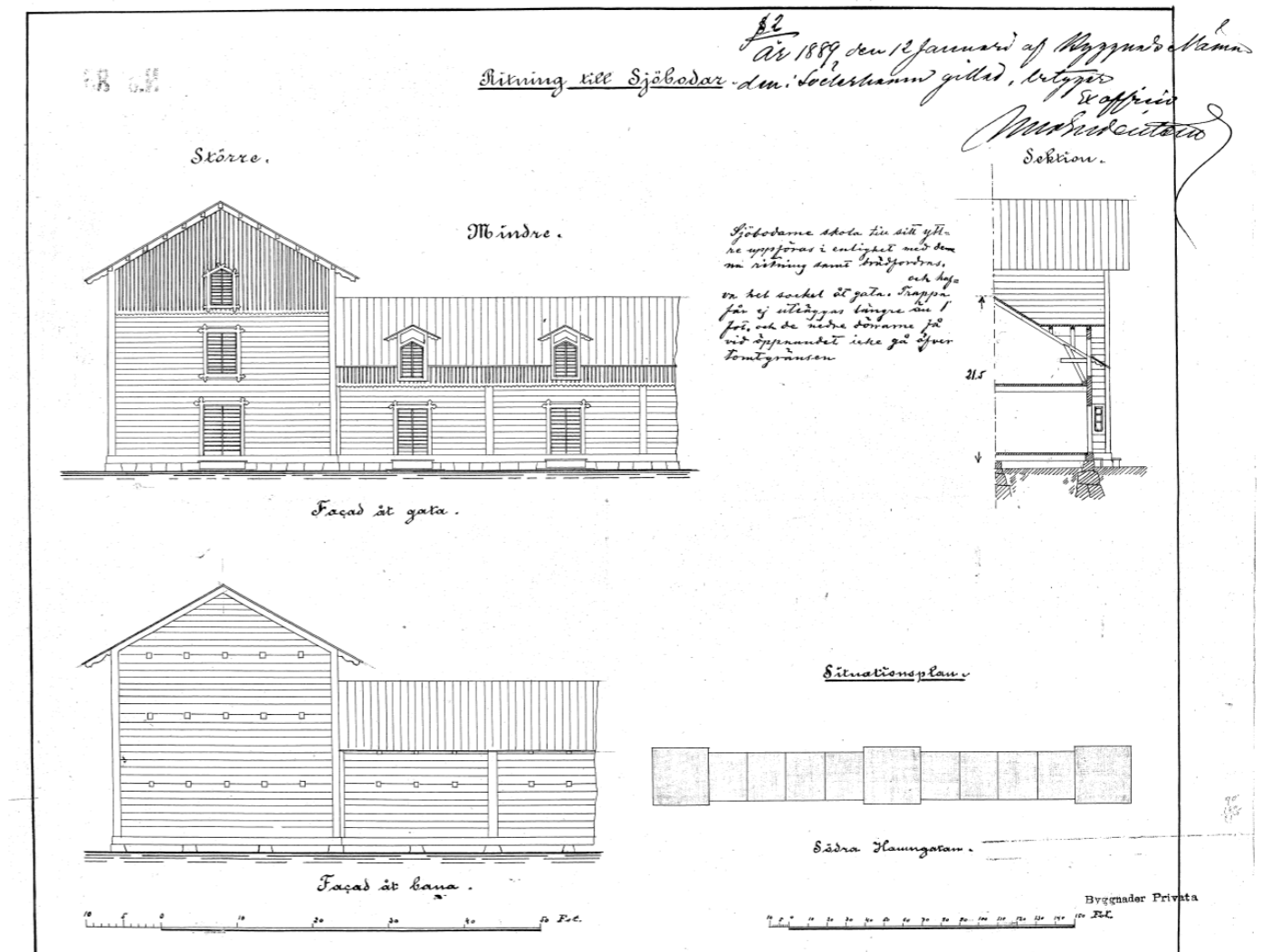


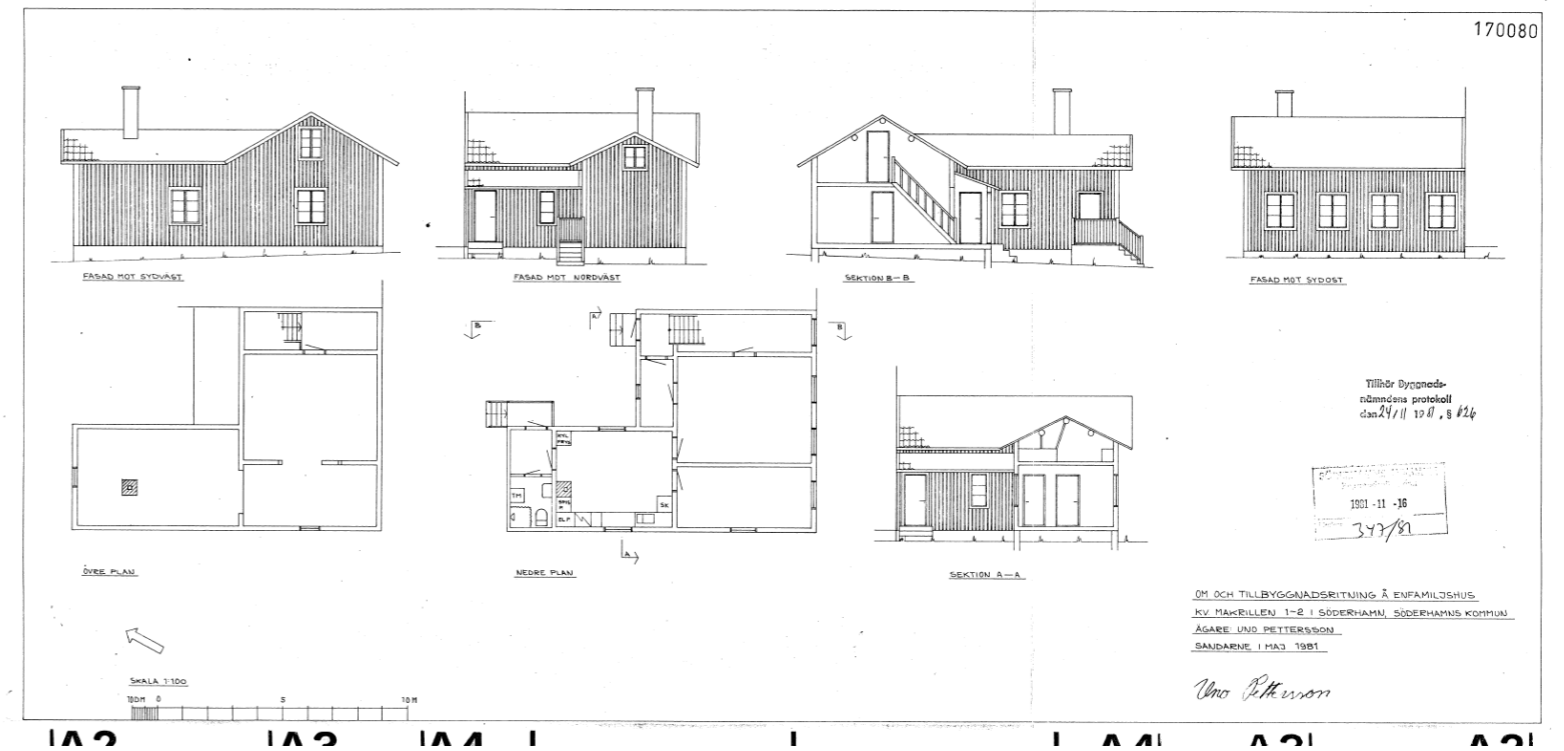
Inventering av omkringliggande fastigheter  
Ny bebyggelse vid Södra Hamngatan

**SÖDER  
HAMN!**



Sjöbodars uppförda 1886. Innefattar kontor, handel och bostäder.  
Huset är färgsatt i en ljusgul färg och takvinklarna är cirka 30°.  
Blandad användning med både verksamhetslokaler och bostäder.

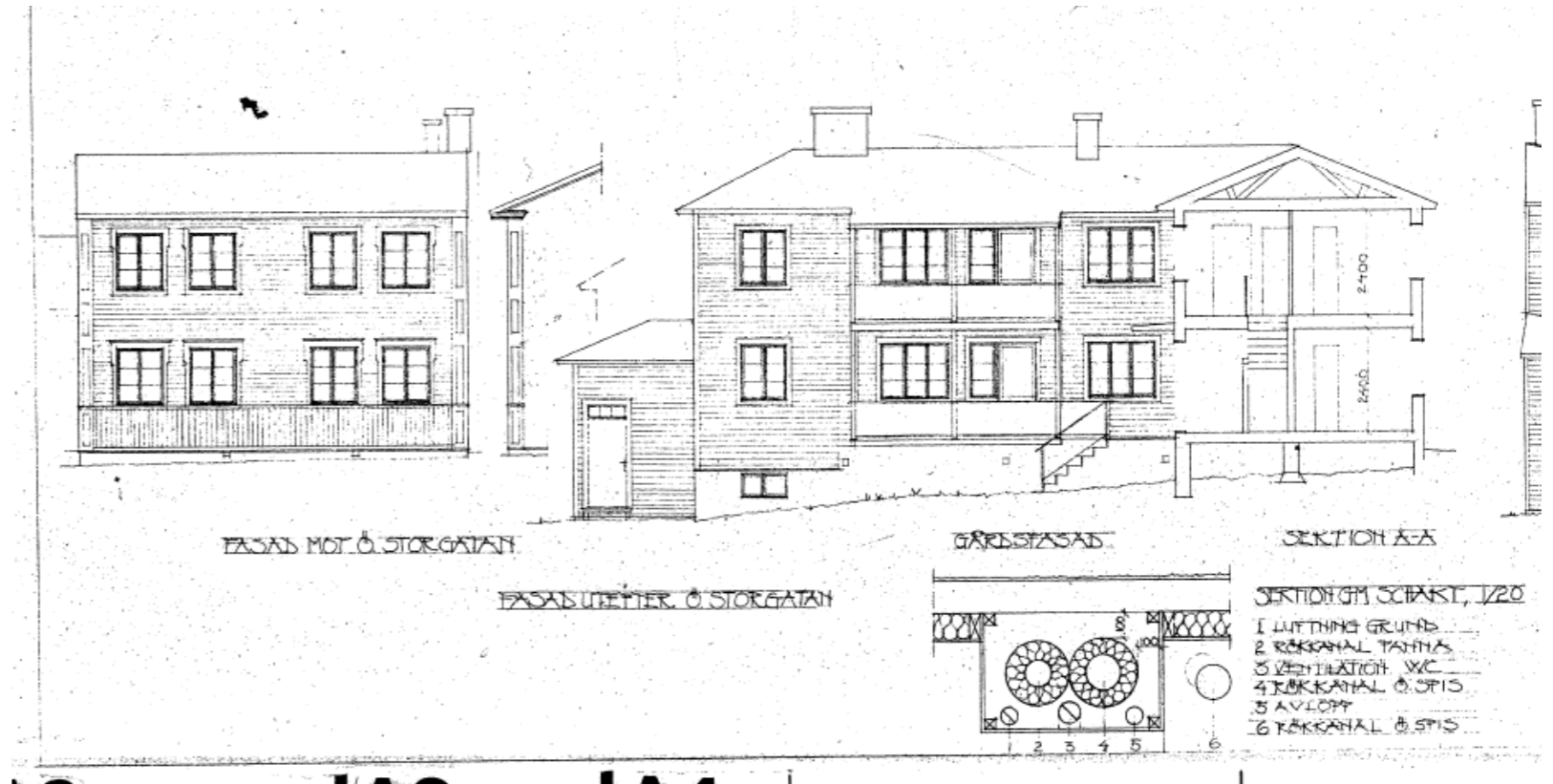
Makrillen 1



Huvudbyggnad byggd 1870-tal, totalförstörd i brand 1977 och återuppbyggd 1978. Används som privatbostad.

Färgsatt i en faluröd färg som vita detaljer.

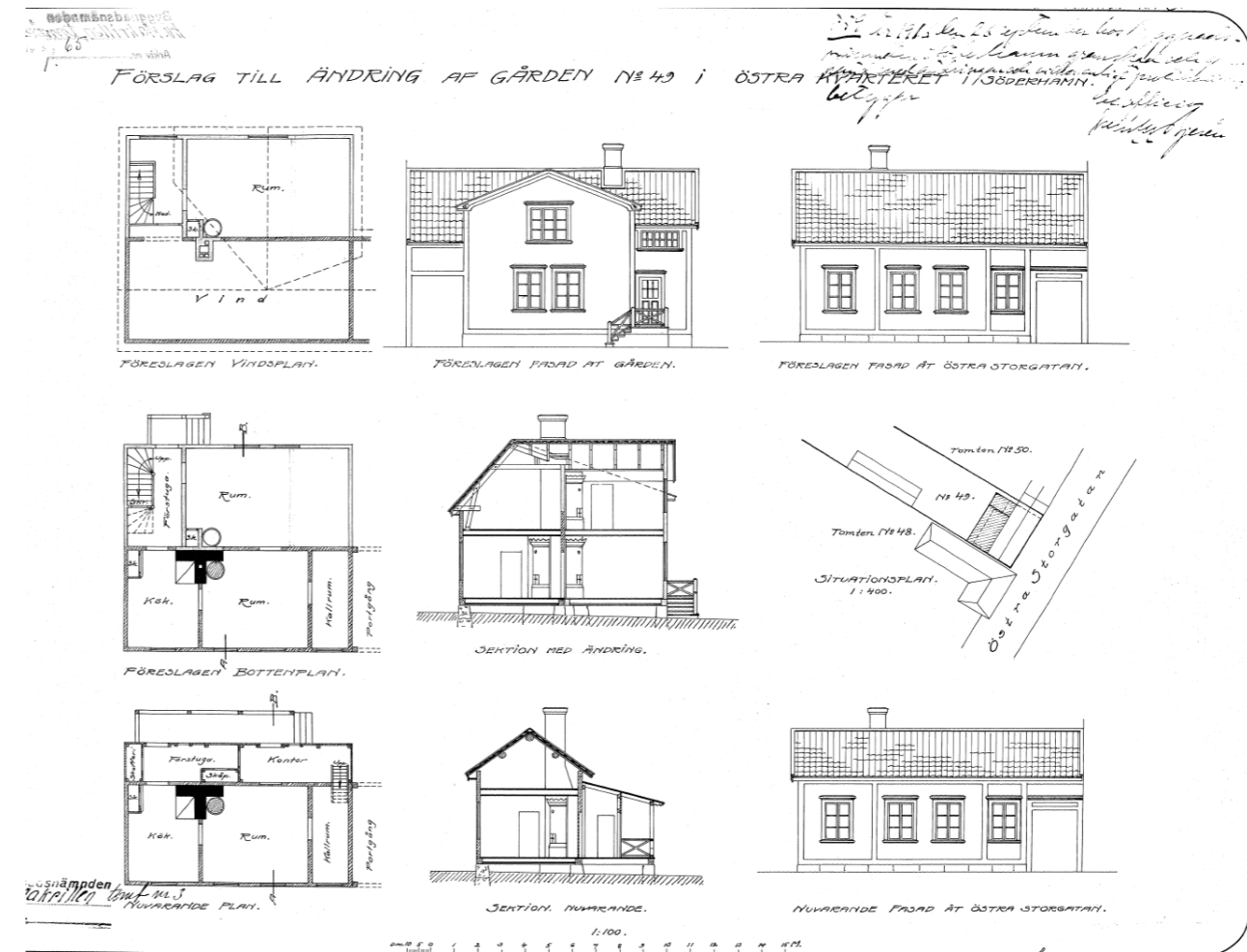
Makrillen 2



Byggt 1848, totalförstörd i brand 1977. Återuppbyggd 1978. I huset finns två privatbostäder.

Träfasad i målat i gröngrå färg, med vita detaljer.

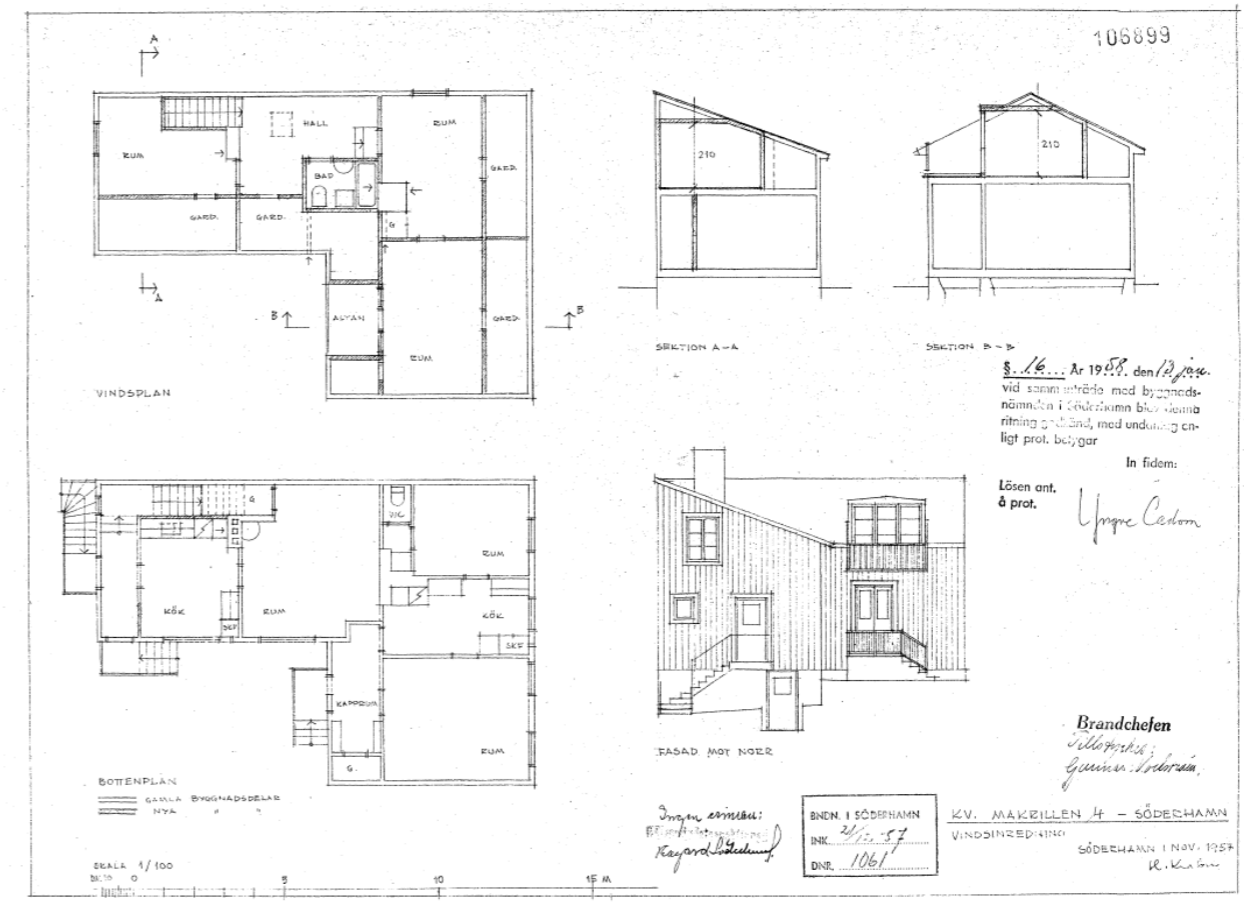
Makrillen 3



Tillbyggd 1916, ändringar genomförda 1929 och 1940. Används som privatbostad.

Uthus byggt 1906

Makrillen 4

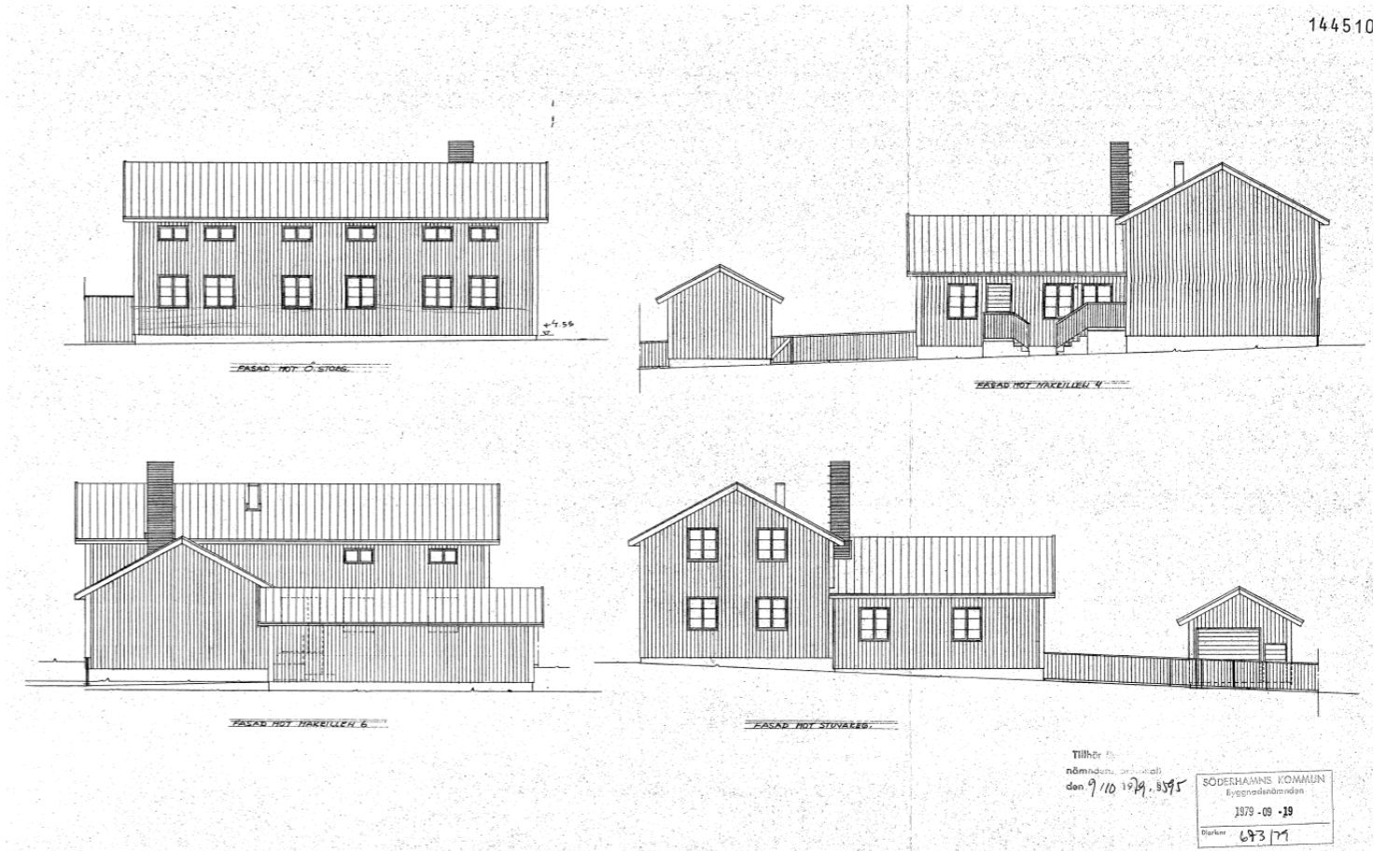


Byggt 1858, äldre stomme sedan 1600-tal. Används som privatbostad.

Uthus byggt 1879.

Garage har tillkommit 1988.

Makrillen 5



Ursprungligt hus byggt 1871, rivet 1966. Nytt hus byggt 1979. Använda som privatbostad.

Träfasader med ljusgul färg, röda fönsterdetaljer.

Makrillen 6



Byggt 1883, ombyggt till tvåvåningshus 1922. Mindre tillbyggnad 2009, fasadändring 2012. Använd som privatbostad.

Träfasad målat i vitt, NCS 0502-Y

Rödmålat tak i plåt, NCS 6030-Y90R.

Uthus uppfört 1870-talet. Används som privatbostad.

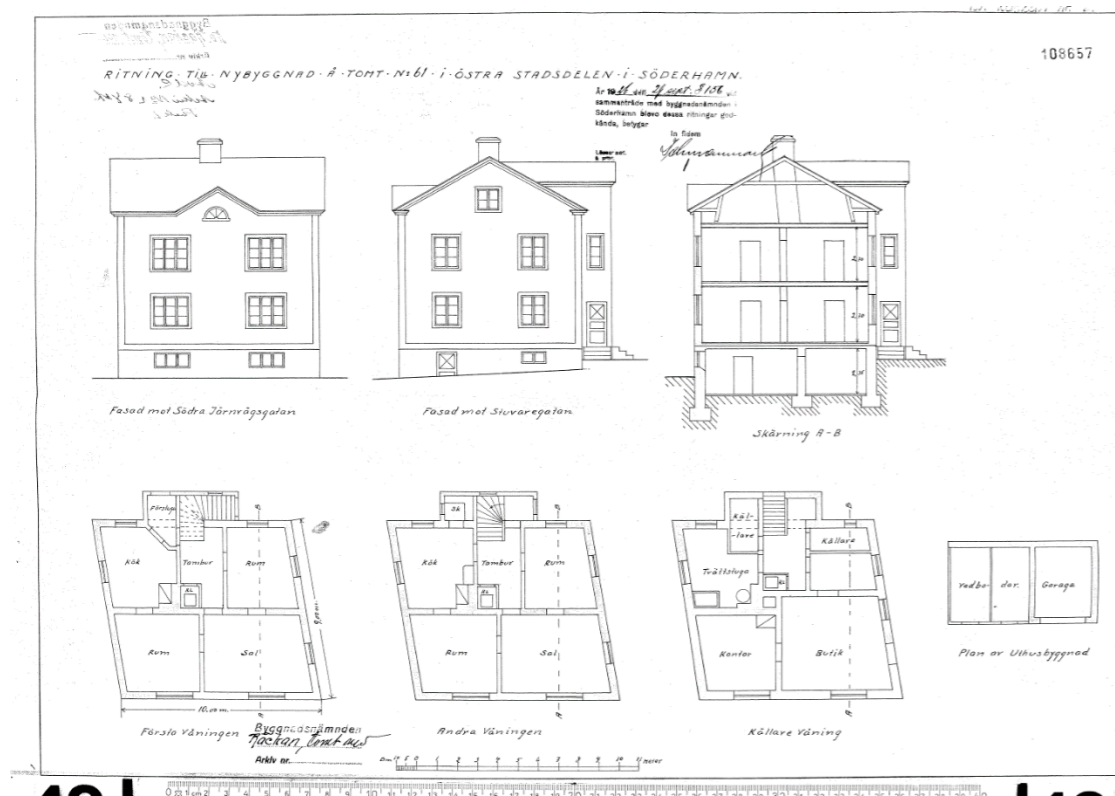
Träfasad målad i slamröd falufärg med vita fönsterdetaljer.

Plåttak.





Rockan 5



Byggt 1926. Används som privatbostad.

Takvinkel 30°.

Huset har en putsfasad i ljusgul färg med röda fönsterdetaljer. Tak i plåt, grönmålat.

## Rockan 7



Byggt 1871, ombyggt till tvåvåningshus 1933. Används som privatbostad.

Mindre ombyggnader har skett 1980 och 1998.

Takvinkel 35°.

Huset har en träfasad i ljusgul färg, med vita fönsterdetaljer.

Ålen 1



Huvudbyggnad byggd sent 1870-tal. Tillbyggd 1934. Används som privatbostad.

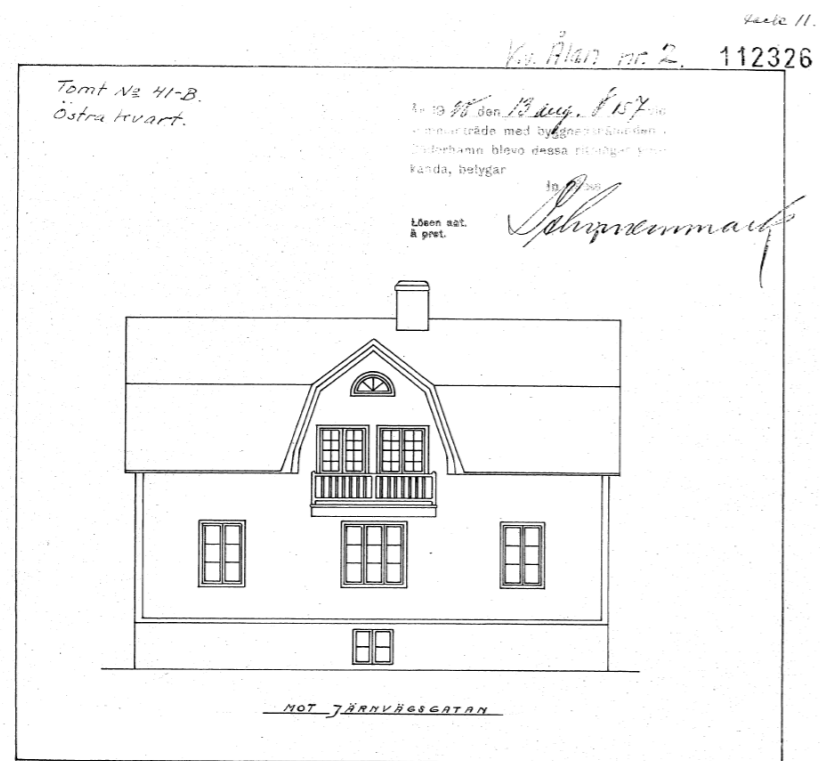
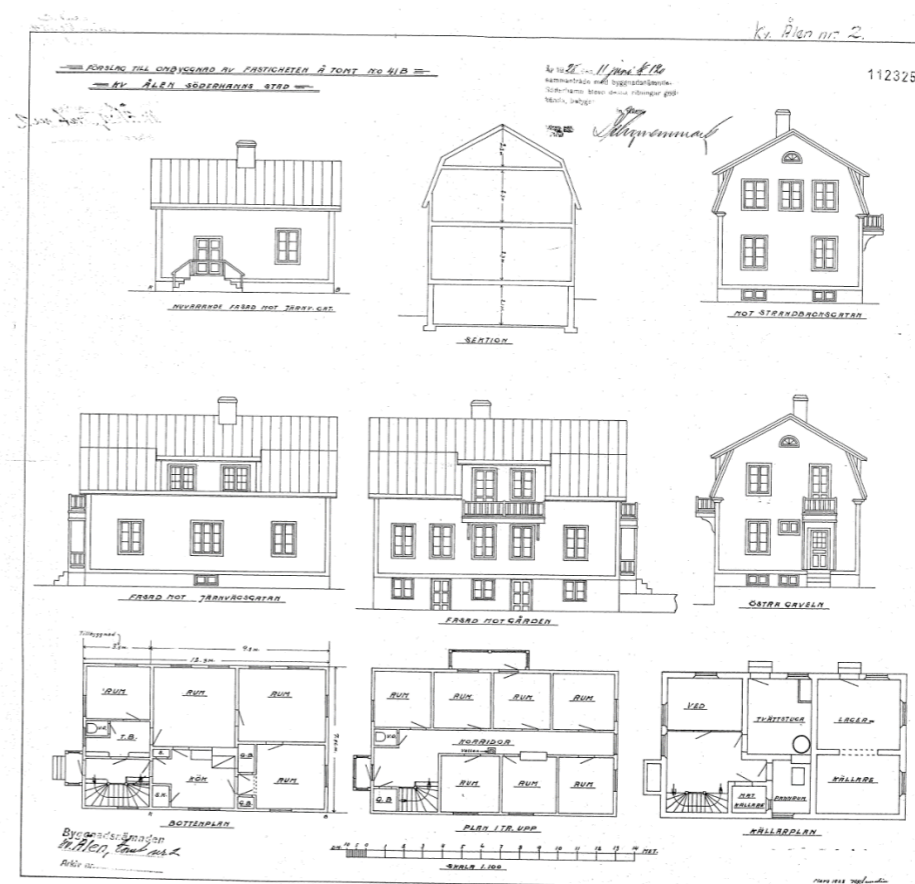
Uthus byggt 1986, ombyggt 1922 och 2003.

Takvinkel 25-30 grader°.

Huvudbyggnad har träpanel med mintgrön färgsättning.

Uthus har träfasad med faluröd färgsättning.

Ålen 2



Byggnadsnämnden  
Kv. Ålen nr. 2

Byggt 1928. Används som privatbostad.

Takvinkeln är 30° och 70 grader° med tak i XXX-stil.

Färgsättning fasaden

Fasad: Mandel, NCS S1510-Y20R

Foder, vattbräda m.m.: Linne, NCS S3010-Y20R

Fönsterspröjs: Faluröd, S5040-Y90R

Sockel: Grön, med vit fönsterspröjs

Ålen 4

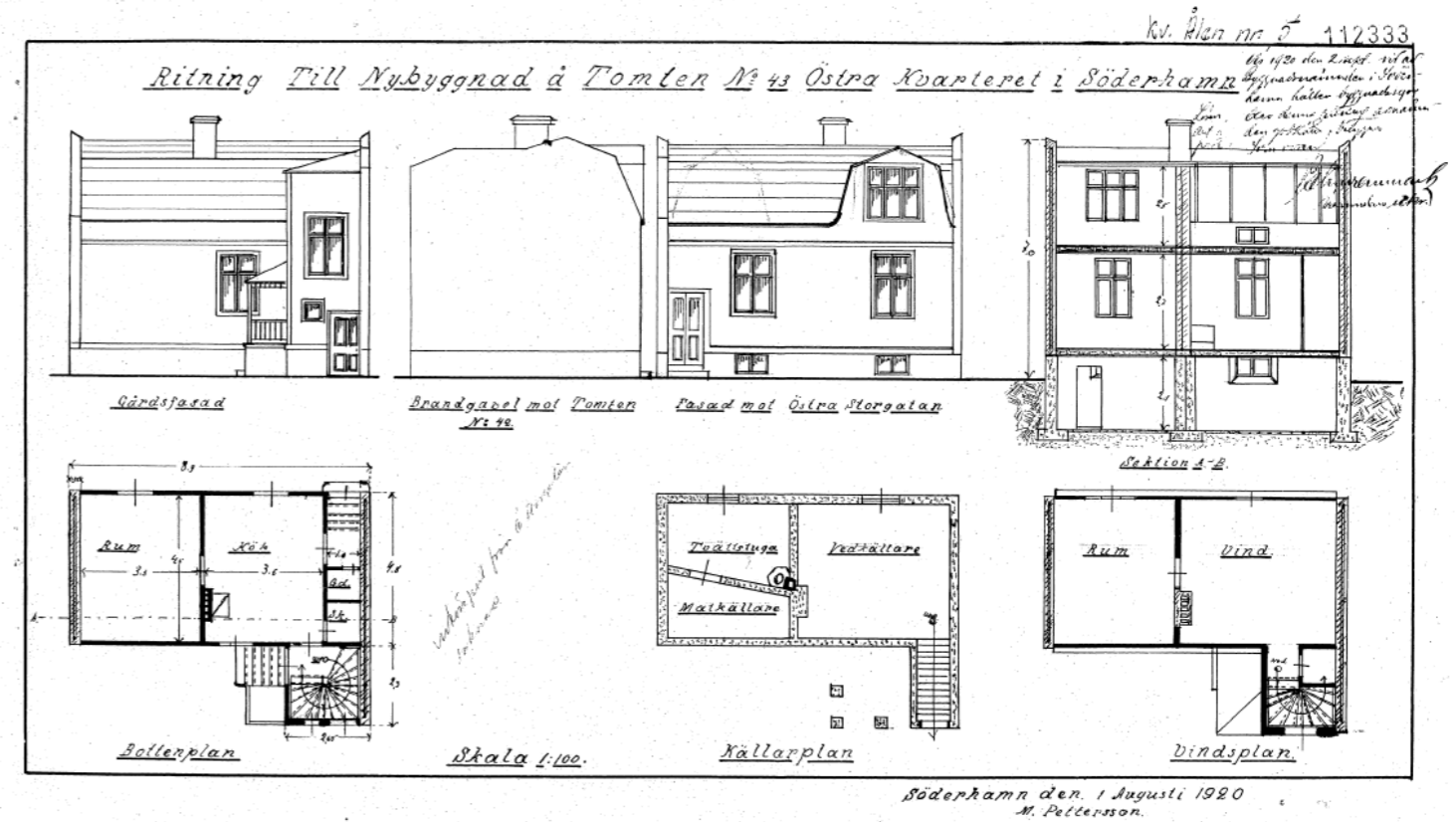


Byggd 18??, tillbyggd 1907 och 1997. Används som privatbostad.

Uthus byggt 1924.

Takvinkel 30°.

Träfasad målad i ljusgul färg.

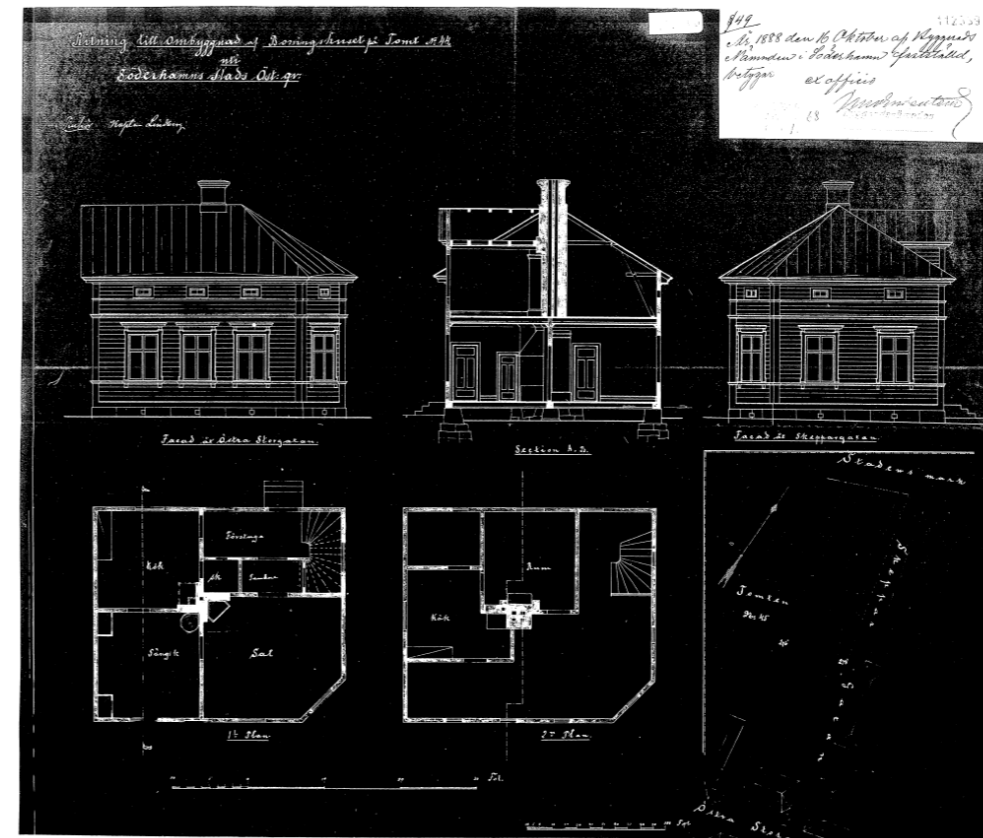


Byggt 1920, ombyggt 1982. Används som privatbostad.

Träfasad på norra och södra sidan, vitmålad med gröna fönsterspröjs. Putsfasad med murgröna på den östra fasaden.

Uthus (garage) byggt 1985.

Ålen 6



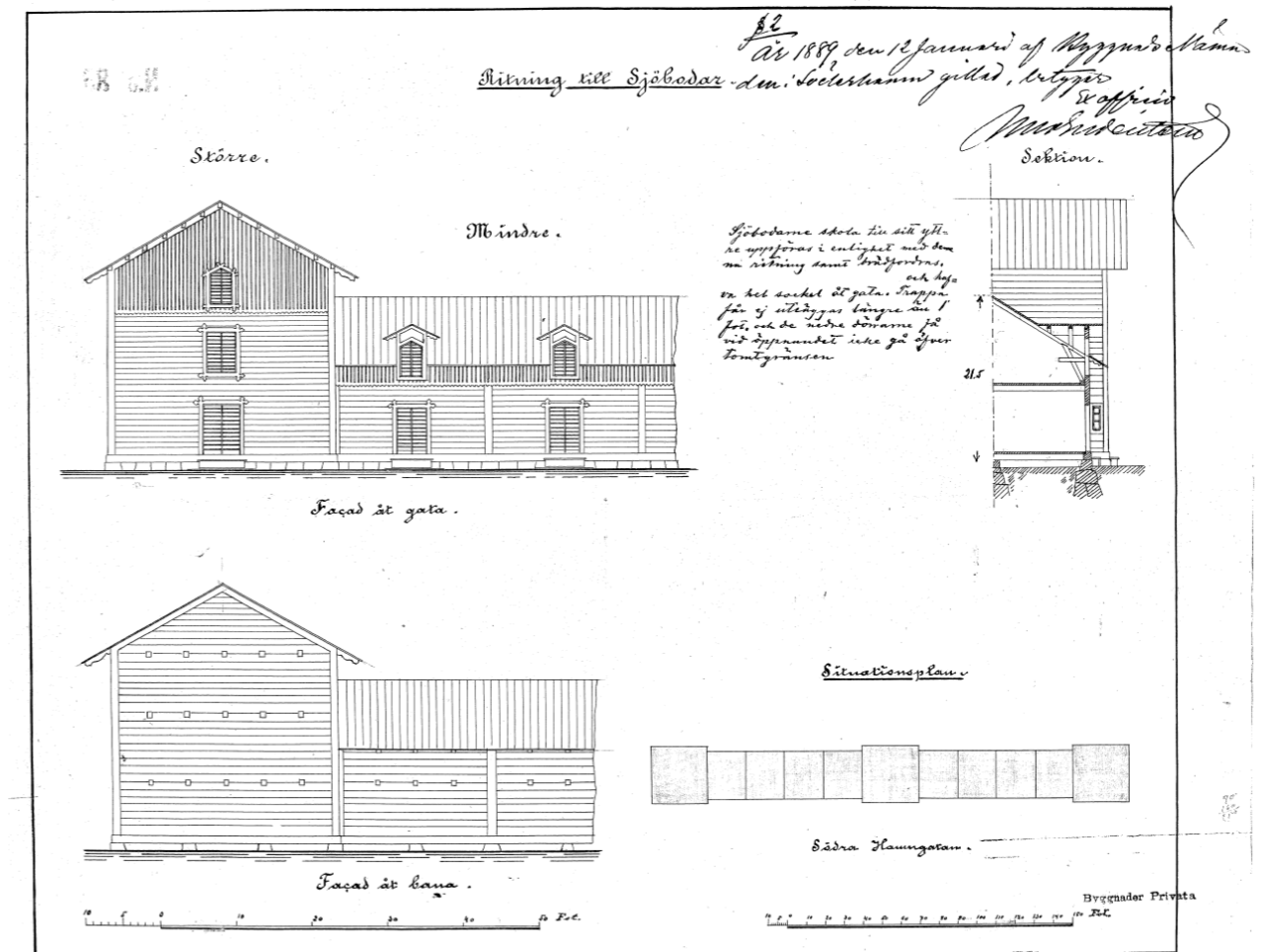
Byggt 1888, tillbyggt 1981 och 2005. Används som privatbostad.

Uthus byggt 1915

Träfasad färgsatt med brandgul färg och röda fönsterspröjs.

Takvinkel 40°.

Öster 4:1-4:8



Uppförd sent 1880-tal. Används som kontors- och butikslokaler.

Träfasad i ljusgul färg.

Plåttak i röd färg.

## Referenser

Bygga på Öster, 1979

Bebyggelseinventering Öster, 1975

Fotoinventering, april 2019